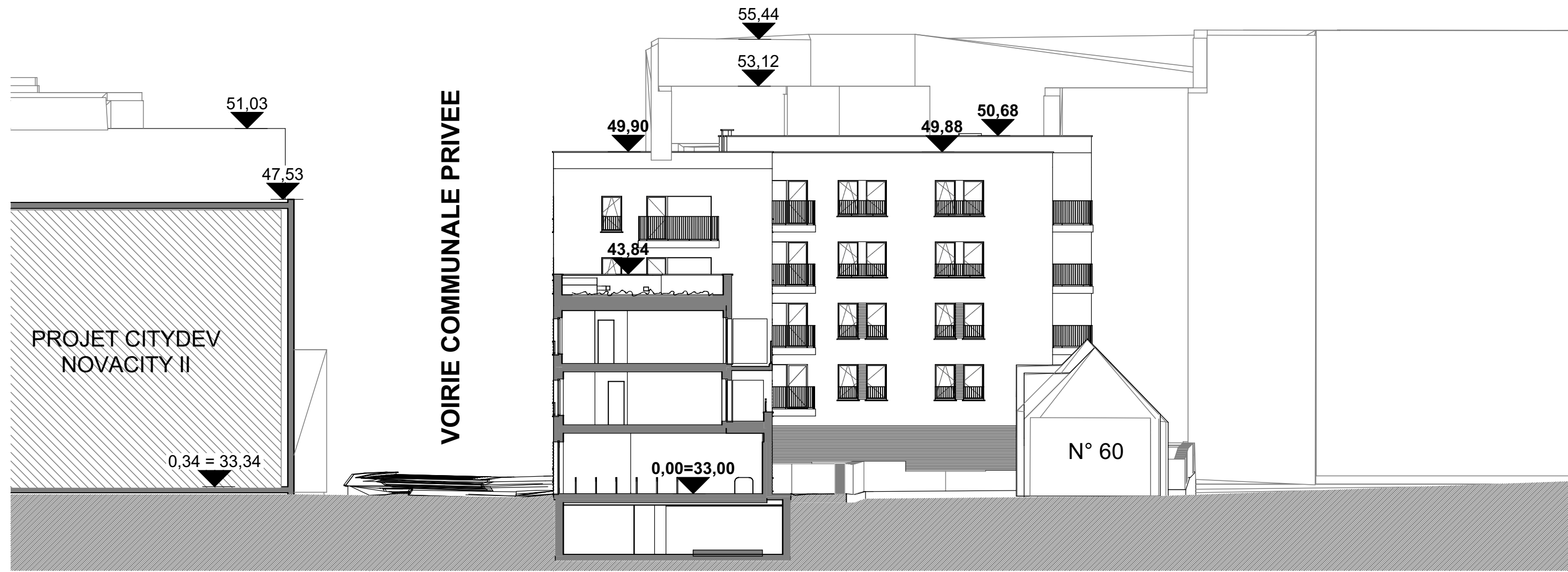
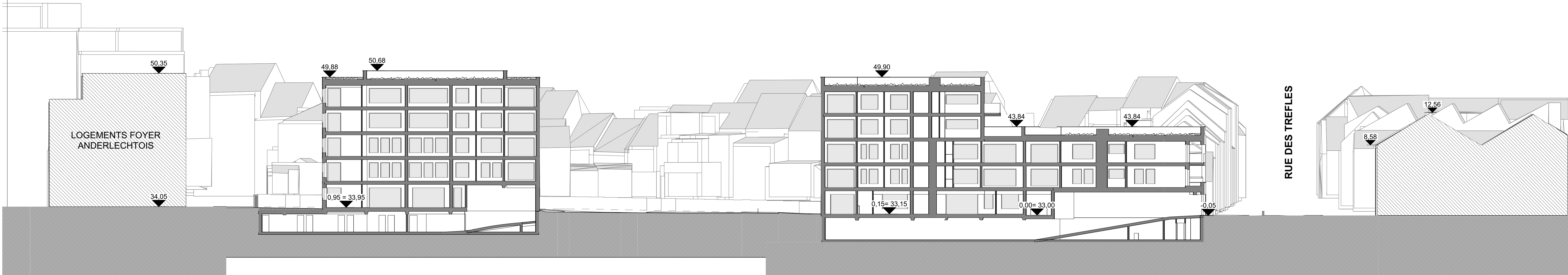


COUPE GENERALE DE PROFIL Rue des Trèfles G3 - 1/200



COUPE GENERALE DE PROFIL 4 G4 - 1/200



COUPE GENERALE DE PROFIL G1 - 1/200



COUPE GENERALE DE PROFIL VOIRIE "PRIVEE" COMMUNALE G2 - 1/20

F		
E		
D		
C		
B		
A	Modifications permis urbanisme suite à la commission de concertation du 19/05/2025	17-11-2025
Index	Modifications / Wijzigingen	Date / Datum

REGION DE BRUXELLES-CAPITALE  
BRUSSELS HOOFDSTEDELIJK GEWEST

COMMUNE D'ANDERLECHT  
GEMEENTE ANDERLECHT

OBJET / ONDERWEP :  
  
CONSTRUCTION D'IMMEUBLES DE LOGEMENTS  
BOUW VAN APPAERTEMENTSGEBOUWEN  
  
Rue des Trèfles  
Anderlecht 1070 Anderlecht

DENOMINATION / BENAMING :  
  
PERMIS D'URBANISME  
PLANS GENERAUX  
COUPES DE PROFIL

MAITRE DE L'OUVRAGE / BOUWHEER :

ARCHITECTE / ARCHITECT :  
  
A+A  
ATELIER  
DES ARCHITECTES ASSOCIES  
Atelier des Architectes Associés srl. Yves DE WINDT  
861, rue de Neerpedestraat - Brussel 1070 Bruxelles - TEL: +32 2 344 39 49 - FAX: +32 2 344 21 19

PAYSAGISTE / LANDSCHAPSARCHITECT :  
  
MSA  
Place Eugène Flageyplein 7 - Brussel 1050 Bruxelles - TEL: +32 2 502 81 07

ECHELLE / SCHAAAL :  
1:200  
DOSSIER:  
1485

INDICE / INDEX :  
  
A B C D E  
F G H I J K  
L M N O P Q  
R S T U V W

DATE / DATUM :  
21-02-2025  
PLAN:  
B0 - 3